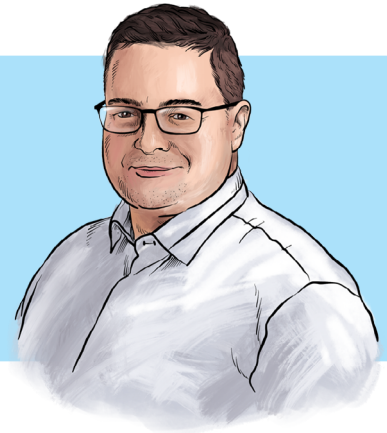


AVENIR KLIENTŮM

Bc. Miroslav KRATOCHVÍL



Vážení klienti a přátelé Aveniru,

věříme, že jste si užili léta a prázdnin a těšíme se společně s vámi, že si užijeme i pěkné babí léto. S měsícem září začíná škola a pro ty z vás, kteří máte děti školou povinné jsme vypsalí prázdniny a volna, které nás čekají s novým školním rokem.

- **Podzimní prázdniny** jsou od **středy 27. října do pátku 29. října 2021.**
- **Vánoční prázdniny** začínají ve **čtvrtek 23. prosince 2021 a končí v neděli 2. ledna 2022.** Vyučování začne v pondělí 3. ledna 2022. Vysvědčení s hodnocením za první pololetí bude žákům předáno v pondělí 31. ledna 2022.
- **Jednodenní pololetní prázdniny** připadnou na pátek **4. února 2022.**
- **Jarní prázdniny** jsou v rozmezí mezi 7.2. a 20.3. a konkrétněji najdete na: <https://www.msmt.cz/vzdelavani/skolstvi-v-cr/organizace-skolniho-roku-2021-2022-v-zakladnich-skolach>
- **Velikonoční prázdniny** připadnou na **čtvrtek 14. dubna 2022.** Vyučování ve druhém pololetí bude ukončeno ve čtvrtek 30. června 2022. Hlavní prázdniny budou trvat od pátku 1. července 2022 do středy 31. srpna 2022.

Věříme, že se vám termíny budou hodit pro další rodinné plánování v následujícím školním roce.



Co dělat u dopravní nehody - DESATERO při dopravní nehodě

1. **První pomoc** pro sebe a své blízké na telefonním čísle 155
2. **Pokud došlo ke zranění, škodě na majetku třetí osobě, škodě nad 100.000 Kč** nebo jste se nedohodli na vině - volat policii 158
3. Vše **pečlivě zdokumentujte** včetně detailů - fotky, videa
4. **Vyplňte záznam o nehodě** a to vždy
5. Nepodepisujte nic, s čím **nesouhlasíte**
6. Pokud viník nehody **ujede** - zapamatujte si barvu, značku vozu...ideálně pořídte fotodokumentaci
7. Pokud nehoda měla **svědky**, vezměte si na ně kontakty
8. **Odmítněte lovce nehod**, kteří přijedou k nehodě a nabízejí "pomoc". Obratě se vždy na asistenci, kterou máte sjednanou v pojištění auta
9. **Pojistnou událost hlase s odborníky** (s námi), nejlépe s tím, kdo vám pojištění sjednal
10. Při **vážné dopravní nehodě** se obraťte na odborníky ideálně využijte našeho produktu, který jsme zavedli



Už jste si zjistili, jaká bude výše vašeho důchodu od státu?

https://eportal.cssz.cz/ikr-cas/login?service=https%3A%2F%2Feportal.cssz.cz%2F%2Fportal%2Flogin%3FprefererPlid%3D83%26p_l_id%3D37%26redirect%3D%252Fweb%252Fportal%252Finformativni-duchodovaaplikace

Pokud dnes vyděláváte 31.920 Kč čistého, je vám 40 let a pokud bude inflace např. 2,5%, tak vám bude chybět měsíčně 25.807 Kč.



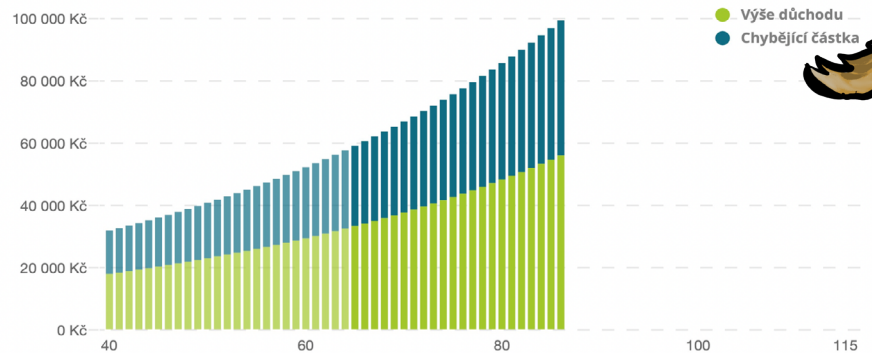
Důchod - Kompletní modelace

Čistý měsíční příjem **31 920 Kč**
 Hrubý měsíční příjem **40 000 Kč**
 Průměrný roční základ daně OSVČ **0 Kč**
 Inflace **2,50 %**

O kolik se sníží můj příjem v důchodu?

25 807 Kč

Při věku odchodu do důchodu ve věku 65 let



V této modelaci počítáme jak s nárůstem platu o inflaci, tak i s nárůstem penze o inflaci. Tzn., dle této modelace může být za 25 let průměrný plat 59.178 Kč, důchod 33.371 Kč, ale pro zachování stejného příjmu jak před odchodem na penzi, vám bude chybět 25.807 Kč měsíčně. Celkově je nutno dle této modelace naspořit 5.371.754 Kč. Jsou to hrozná čísla? Tak to je. Obratě se na nás, jak „z toho ven“. Spolu můžeme najít vhodné řešení kde uspořit a jak zajistit kvalitní penzi. Čas je drahocenný.

Důchod - Kompletní modelace

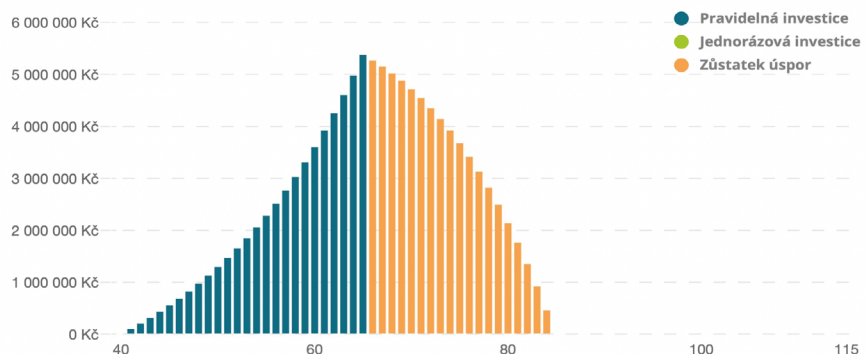
Výše měsíční investice **7 905 Kč**
 Výše jednorázové investice **0 Kč**
 Věk klienta **40 let**
 Odchod do důchodu **65 let**
 Čerpání do věku **85 let**

Potřebná částka celkem

5 371 754 Kč

Čisté zhodnocení v průběhu čerpání 1.46%

Zhodnocení investice **6,00 %**
 Zhodnocení při čerpání **4,00 %**



Odhadovaná výše důchodu dnes
18 000 Kč

Budoucí odhadovaná výše příjmu
59 178 Kč

Budoucí odhadovaná výše důchodu
33 371 Kč

Veškeré modelace a grafy mají pouze ilustrativní charakter a slouží ke zjednodušené prezentaci možného vývoje využívání vybrané finanční služby. Neuvádějí všechny parametry této finanční služby, ani nezohledňují všechny okolnosti, které se při jejím využívání mohou projevit nebo obvykle projevují a podmínky jejího využívání pozitivně nebo negativně ovlivňují (např. náklady spojené s využíváním finanční služby, vliv inflace nebo vliv vývoje cen). S ohledem na výše uvedené nevznikají ani nemohou vzniknout adresátovi této modelace vůči osobě, která modelaci zpracovala, nebo vůči jejímu smluvnímu partnerovi, společnosti SAB servis s.r.o., žádné nároky.