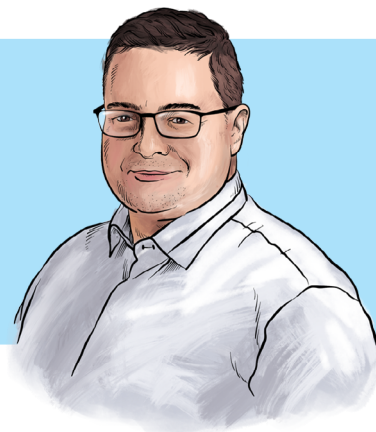


AVENIR KLIENTŮM



Bc. Miroslav KRATOCHVÍL




TIP MĚSÍCE:

Termín podání daňového přiznání je 3. 4. 2023, elektronicky do 2. 5. 2023 a pokud podává za OSVČ daňový poradce, termín je 3. 7. 2023

Vážení klienti a přátelé AVENIRU, přinášíme vám pravidelný měsíčník nejen z finančního trhu.

Posílají vám pojišťovny dražší pojistné na auta?



V posledních týdnech pojišťovny přistupují k celkem značnému navyšování současných smluv povinného a havarijního pojištění, v některých případech i o desítky procent. Jestliže zaznamenáte zásadnější navýšení, neváhejte nás kontaktovat s žádostí o přepočítání a zároveň Vám můžeme nastavit automatické hlídání ceny (rekalkulace) pro další období tak, abyste vždy platili cenu, která je úměrná kvalitě.

Meziroční inflace v prosinci 2022 byla 15,8%

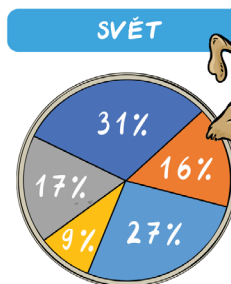
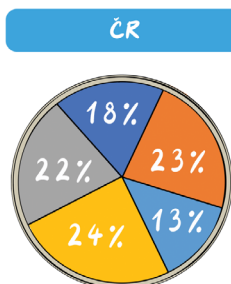
Asi každý z nás se zabývá myšlenkou jak porazit inflaci, která se zvedá od srpna 2021.

V uvedeném grafu vidíte, jak investují milionáři v České republice a ve světě, aby ochránili svůj majetek. U tohoto rozložení není nutná výše majetku, ale vypovídající je princip, tzn. jak je majetek rozložen. Jak máte svůj současný majetek rozložený vy? Rádi vám poradíme jak s rozložením současného majetku, tak i majetku budoucího – plánovaného, pokud se chystáte začít.

Rozložení portfolia milionářů

Investovat je normální

- AKCIE
- DLUHOPISY
- HOTOVOST
- ALTERNATIVNÍ INVESTICE
- NEMOVITOSTI



Konzervativní investice s výnosem 6.5 % p.a. může být řešením pro zhodnocení financí v dnešní době

- **Výnos až 6,5 % p.a.**

Výnos je vázán na základní úrokovou sazbu ČNB. Fond tak představuje vhodnou alternativu ke spořicímu účtům a termínovaným vkladům

- **Bezpečí**

Fond dosahuje na sedmistupňové škále rizikovosti SRI nejnížší možné hodnoty

- **Peníze vždy po ruce**

Peníze běžně do 3 dnů na účtu, pokud je budete potřebovat. Zároveň se dá vše vyřídit online

- **Bez omezení výše vkladu**

Je zde možné investovat od 100 Kč a není zde horní limit

- **Pro jednotlivce, SVJ i firmy**

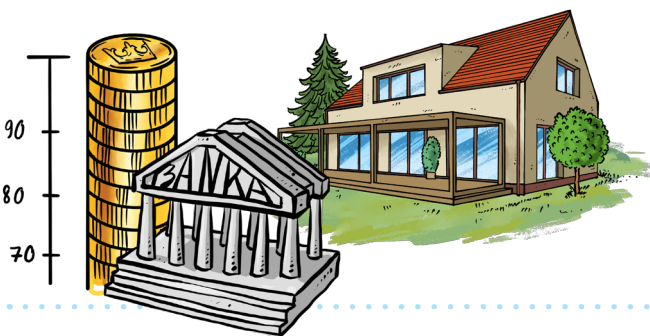
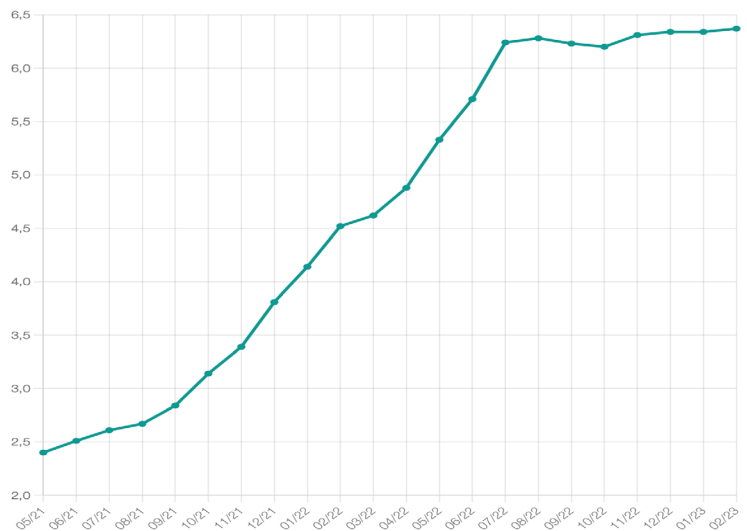
Fond je vhodný od fyzických osob, až po firmy, obce, nadace či sdružení vlastníků jednotek

- **Možnost daňového zvýhodnění**

Na rozdíl od bankovních spořicího účtů či termínovaných vkladů jsou investice do fondu po splnění časového testu osvobozeny od daně z příjmu

Blýská se na lepší časy?

Graf znázorňuje průměrnou úrokovou sazbu od května 2021 až do února 2023. Dle grafu je patrné, že úrokové sazby přestaly strmě růst a od června 2022 dochází k určité stagnaci. Pokud přemýšlíte nad koupí nemovitosti nebo vás čeká refinancování, obraťte se na nás.



Jak mají být pojištěny vedlejší objekty u rodinného domu?

Klienti, kteří mají pojištěný rodinný dům si v pojistné smlouvě často pojišťují i „vedlejší objekty“, tzn. garáž, zahradní domek, kůlna, bazén, plot, chodník, atd. Pro většinu pojišťoven je ovšem rozhodující, aby rodinný dům byl na stejném pozemku (dle katastrálního úřadu) jako pojišťované vedlejší objekty. Velký problém by byl, kdyby mezi domem a vedlejším objektem byl např. pozemek města. V těchto případech se klient vystavuje riziku, že pojišťovna nebude hradit pojistné plnění. Jak to máte vy?

