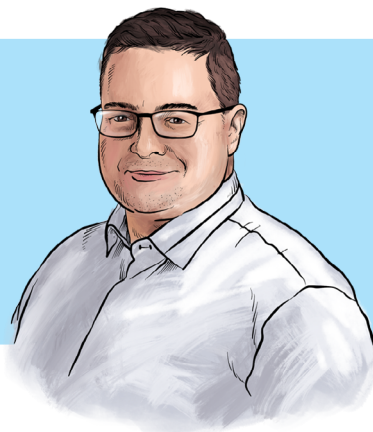


# AVENIR KLIENTŮM



Bc. Miroslav KRATOCHVÍL



Vážení klienti  
a přátelé AVENIRU,

přinášíme vám novinky a informace  
z finančního trhu.



## TIP MĚSÍCE:

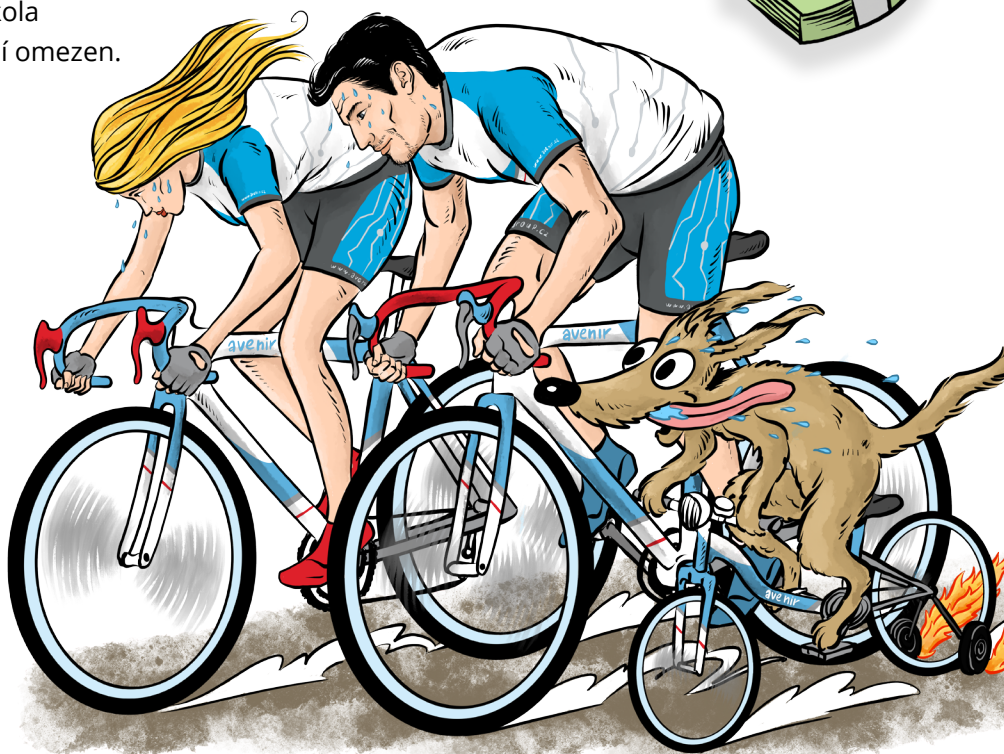
Novinkou v cestovním pojištění je možnost nadlimitního pojištění zavazadel. Pokud cestujete s dražšími zavazadly, jako je např. hudební nástroj, fotografická výbava, kochleární implantát a jiné, můžete využít této nabídky. Naši poradci vám s tím rádi pomohou.

## Cykloasistence

K uzavřenému majetkovému pojištění lze u některých pojišťoven využít cykloasistence. Tyto asistence využijete také pro elektrokola nebo koloběžky, počet zásahů za rok není omezen.

### S čím cykloasistence pomůže:

- píchnete duši nebo praskne řetěz - oprava proběhne na místě a můžete pokračovat v cestě
- kolo se porouchá natolik, že dál nedojede - odvezeme vás dle vašeho přání buď do místa bydliště, nebo do nejbližšího servisu, maximálně do vzdálenosti 50 km od místa asistenčního zásahu
- stane se vám drobný úraz, který vám nedovolí pokračovat v cestě - můžeme vás odvést do nejbližšího zdravotnického zařízení, nebo uhradit náklady s cestou spojené



## Česká pošta oznámila další zdražení

Od 1. července vyjde posílání obyčejného psaní o čtyři koruny více, cena se tak zvýší ze současných 23 na 27 Kč. Ještě vyšší zdražení bude zavedeno u doporučených a cenných dopisů, kde cena vzroste o rovných 10 Kč.

## Vláda představila seznam změn, kterými chce snížit zadlužování státu

Ceny dálničních známek od 1. března 2024					
	Současná cena	Standardní cena* od 1. 3. 2024	Cena pro vozidla na zemní plyn nebo biometan od 1. 3. 2024	Cena pro hybridy s emisí CO2 do 50 g/km od 1. 3. 2024	Cena pro elektromobily od 1. 3. 2024
Roční	1500 Kč	2300 Kč	1150 Kč	570 Kč	0 Kč
Měsíční	440 Kč	430 Kč	210 Kč	100 Kč	0 Kč
10denní	310 Kč	270 Kč	130 Kč	60 Kč	0 Kč
Denní	-	200 Kč	100 Kč	50 Kč	0 Kč

Jednotlivé hodnoty kuponů jsou vyčíslovány procentem podle směrnice Eurovíněta z roční známky.

### Mezi změny patří změna cen dálničních známek.

Roční dálniční známka nezdrazovala od roku 2012.

Cena dálničních známek má být pravidelně valorizována podle inflace.



### Dalšími navrhovanými změnami jsou:

- snížení státní podpory u stavebního spoření z 2.000,- na max 1.000,- za rok, změna se dotkne nových i stávajících smluv
- zvýšení daně z lihu a z cigaret či tabáku o 10% v roce 2024 a o 5% v každém dalším roce mezi lety 2025 až 2027
- zvýšení daně z hazardu
- snížení limitu pro osvobození od daně z příjmu tombol a hazardních her (z 1 mil. na 50 tis. Kč)
- snížení slevy na dani na manželku
- zrušení školkovného
- zrušení slevy na dani na studenta
- zrušení odpočtu za členské příspěvky odborům

Daň z přidané hodnoty bude mít dvě sazby. Dosavadní snížené sazby 10 a 15% se sloučí na 12%. Základní 21% sazba zůstane. Do snížené sazby patří např: vodné a stočné, doprava, ubytovací služby, stravovací služby, léky, vstupenky, časopisy, potraviny, stavební práce a další.

## Směna měny

Pomůžeme vám zprostředkovat směnu měny (eura, dolary, libry, polský zlotý, ...) za výhodnější kurzy než ve směnárnách. Vše lze online, jednoduše bez zakládání dalších účtů, směna je zdarma a bez minimální částky. Po uhrazení odchází peníze přímo na příjemce platby či na Váš účet v dané měně.

